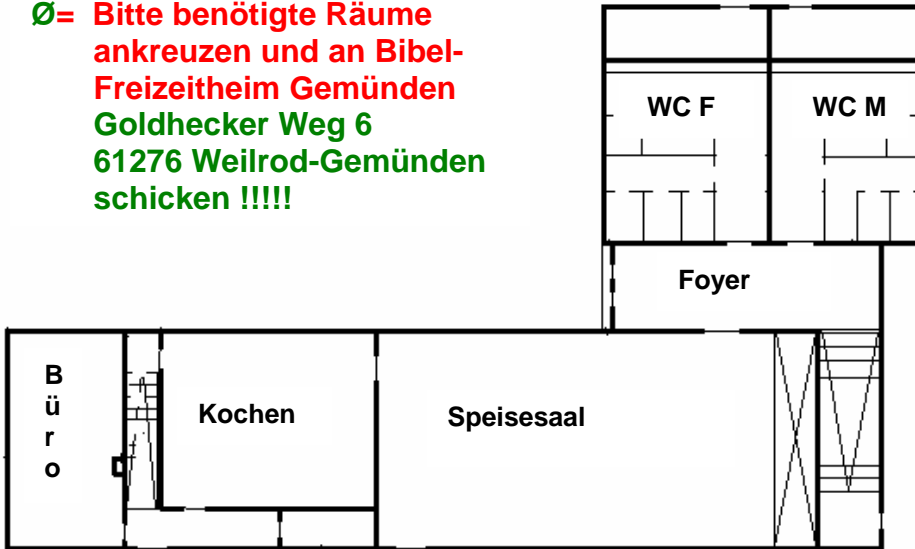


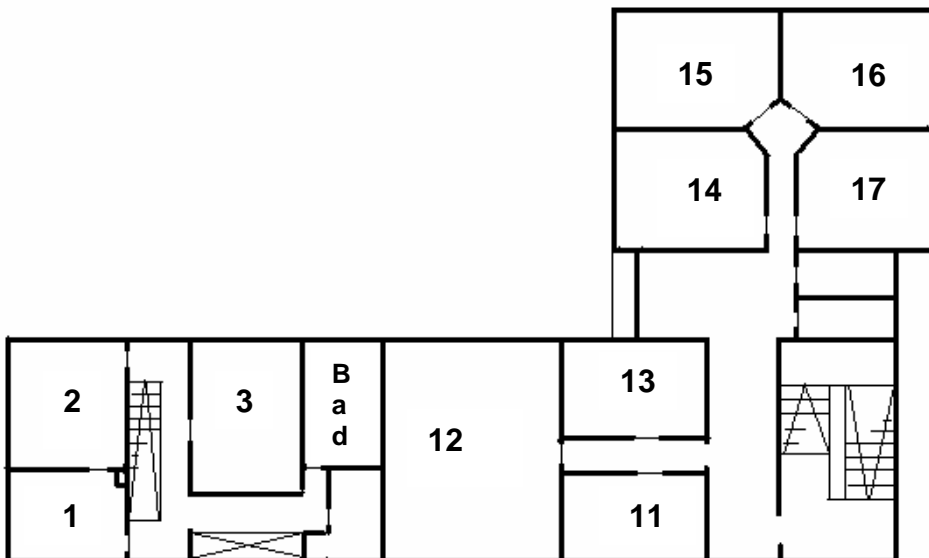
# GRUNDRISSE: EG, 1.OG, 2.OG PUTZ- und BELEGUNGSPLANUNG

Ø= Bitte benötigte Räume  
ankreuzen und an Bibel-  
Freizeitheim Gemünden  
Goldhecker Weg 6  
61276 Weilrod-Gemünden  
schicken !!!!!



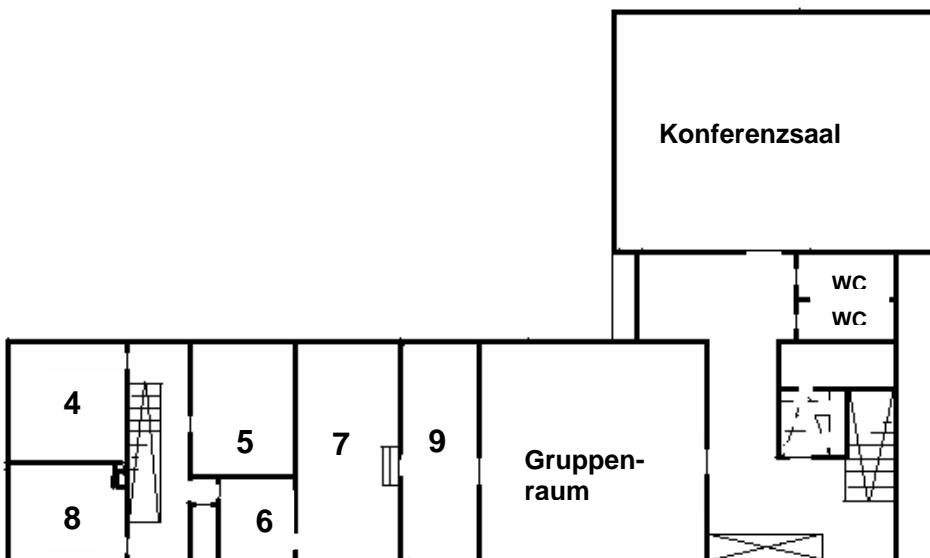
## EG

- Büro
- Kochen
- WC
- Speisesaal
- Duschen Frauen
- Duschen Männer
- Abstellraum innen
- Abstellraum außen
- Foyer
- Technik Heizung
- Technik Schwimmb.



## 1.OG

- Zimmer 1 2 Betten
- Zimmer 2 4 Betten
- Zimmer 3 4 Betten
- Bad/Wäsche
- Dusche / WC
- WC Frauen
- WC Männer
- Zimmer 11 4 Betten
- Zimmer 12 10 Betten
- Zimmer 13 4 Betten
- Zimmer 14 4 Betten
- Zimmer 15 4 Betten
- Zimmer 16 4 Betten
- Zimmer 17 4 Betten



## 2.OG

- Zimmer 4 2 Betten
- Zimmer 5 2 Betten
- Zimmer 6 2 Betten
- Zimmer 7 2 Betten
- Zimmer 8 2 Betten
- Zimmer 9 4 Betten
- Konferenzsaal
- Gruppenraum
- WC Frauen
- WC Männer
- Abstellraum

Status: März 2001-03-21  
Günter Müller